

CONTENUTI SCIENTIFICI

Circa il 20% della popolazione è affetta da patologie allergiche. Il trend è assolutamente negativo perché si calcola che nel futuro un bambino su due sarà predisposto ad ammalarsi di allergia. Di contro l'ultimo rapporto del Censis ci informa che oggi, in tempo di crisi, un italiano su 5 rinuncia alle cure, mentre il 35% accetta lunghe liste di attesa pur di risparmiare, tutto a sfavore della prevenzione ed a favore della cronicizzazione di molte patologie allergiche. Le patologie allergiche non vanno considerate come malattie singole e di organo (rinite, congiuntivite, asma) bensì espressione di un solo processo infiammatorio. Alla stessa maniera, la patologia allergica non riconosce una sola

causa: è frequentemente dovuta a vari fattori ed a varie cause scatenanti. Per migliorare tali patologie è fondamentale, ove possibile, un trattamento desensibilizzante specifico, che è il fondamento, insieme all'uso oculato di terapie adeguate. Negli ultimi anni si è assistito ad un aumento delle patologie allergiche. Certamente il fattore ambientale è alla base di questo incremento, che agendo sui fattori pre-genetici, produce malattie che non riguardano più solo la rinite e l'asma da soli, ma patologie molto più invalidanti: dall'orticaria all'allergia alimentare ed ai farmaci. È importante che il "viaggio" attraverso questa patologia venga affrontato in maniera programmata rispettando opportuni percorsi specialistici

diagnostici. Non intervenire precocemente per interrompere "la marcia allergica" significa che dalla rinite si può passare all'asma, si può rischiare che la liberazione di sostanze, che sono mediatori chimici, come l'istamina possa aumentare nell'organismo e provocare reazioni di tipo orticaria ed angioedema.

Il percorso razionale-scientifico, che affronterà questo incontro, cercherà di mettere in evidenza le suddette criticità e di contribuire alla risoluzione delle stesse.

Numero Crediti Formativi: 5



Provider ECM: **Alfa-FCM** (nr. 3282)

Il corso è rivolto a Medici, Odontoiatri e Farmacisti con ECM ed agli uditori o laureati in altre discipline senza ECM.

PROGRAMMA

SESSIONE ECM

09:30 – 11:00 Dr.ssa D.Mannino

Definizione

Cosa si intende per allergia

Sintomatologia

I vari tipi di manifestazioni:
respiratorie, cutanee, alimentari

11:00 – 11:30 Coffee break

11:30 – 13:00 Dr.ssa D. Mannino

Il Sistema Immunitario nelle allergie

Implicazioni della via Th2. Le reazioni allergiche.

13:00 – 14:00 Lunch

14:00 – 16:00 Dr F. D'Ammando

Anatomo-fisiologia delle fosse nasali

Sistema linfatico craniale e oro-faringo-laringeo

Mucosa nasale come via di somministrazione terapeutica

SESSIONE NON ECM

16:00 - 17:30 Dr.ssa S. Graziosi

Le nuove possibilità terapeutiche con glicoproteine low-dose e SKA nelle principali affezioni immuno-allergiche. Elaborazione di schemi terapeutici nelle diverse manifestazioni allergiche

MODALITÀ DI ISCRIZIONE

- 1) attraverso la persona che Le ha consegnato questo programma:

Nome _____
Cognome _____
Tel _____
Mail _____

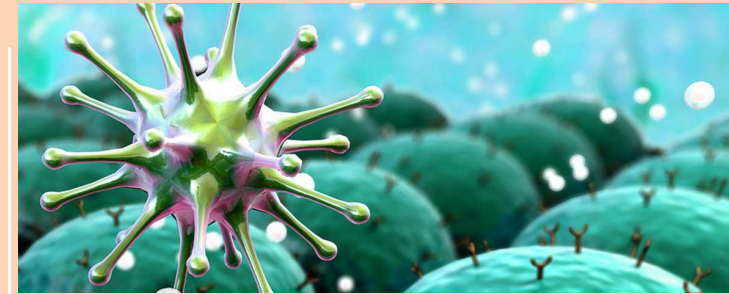
- 2) telefonando alla segreteria

06 87756962

Alfa-FCM

IN COLLABORAZIONE CON

LABORATORI®
SODINI



05 Maggio 2018

**LE ALLERGOPATIE
E LE AFFEZIONI**

ACUTE DELLE

PRIME VIE

RESPIRATORIE

SEDE DEL CORSO

Crowne Plaza Roma

Via Aurelia Antica, 415

Roma